

Studie Deutschlandtakt 5plus

Ein Bahnprojekt Hannover – Bielefeld
mit Weserquerung Bad Oeynhausen

Mobilität

für Menschen

- Der Fahrplan
- Der Bauplan
- Der Nutzen

Studie Deutschlandtakt 5plus

Der Fahrplan

Mobilität

für Menschen

Deutschlandtakt 5 plus in Fortschreibung

Deutschlandtakt SMA , 3. Gutachterentwurf

- Deutschlandtakt 5 plus plant mit einer **Fahrzeitverlängerung plus 5 Minuten** begrenzt auf den Abschnitt Bielefeld – Hannover
- Deutschlandtakt 5 plus plant mit einer zusätzlichen **Fahrzeitverkürzung um 2 Minuten** im Abschnitt Berlin – Hannover, konkret: Ausbau auf 230 km/h, Bestandsabschnitt Wolfsburg – Lehrte

Fazit 1: Gesamtfahrzeit Köln – Berlin wird SMA plus drei Minuten

Fazit 2: **Deutschlandtakt 5 plus** übernimmt praktisch **unverändert** die Fahrplankonstruktion **SMA, 3. Gutachterentwurf** für

- den **Nord-Süd Bahnverkehr Hamburg – Hannover – Göttingen**
- die Trassen Hannover von/zum **Knoten Magdeburg**
- die Schienenverbindung **Hannover / Bremen**
- für **Hamm / Bielefeld**
- Bahnverkehrsangebot & Trassenlagen in und um **Berlin Hbf**

→ Bis auf zwei Ausnahmen im Bahnhof Hannover Hbf werden alle Anschlussrelationen anlog zum SMA-Fahrplan gehalten

Hannover Hbf im Deutschlandtakt

Hannover Hbf ist **wichtiger Knotenpunkt** im Schienenverkehr,
Hannover Hbf ist **kein Taktknoten** im Deutschlandtakt

Der **Engpass** (nur) dreier Gleise im Zulauf / Nachlauf zum Hauptbahnhof im Bereich **Hannover Karl-Wiechert-Allee** ist die entscheidende Randbedingung für jede Fahrplankonstruktion im Deutschlandtakt

- Die **Fahrplankonstruktion Deutschlandtakt 5plus** löst den Trassenkonflikt H-Bismarckstraße „anders“, aber gleichwertig zu SMA, 3. Gutachterentwurf
- **Fast alle Anschlüsse des SMA-Taktfahrplans bleiben auch im Deutschlandtakt 5 plus erhalten.** Es entfallen
 - + IC-Anschluss (zweistündlich) aus OWL nach Magdeburg, Leipzig
 - + der „kurze Übergang“ 6 Minuten zum S-Bahnanschluss nach Celle

Fazit: Die Fahrplankonstruktion Deutschlandtakt 5 plus liefert deutschlandweit keine nennenswerten Fahrzeitverlängerungen im Abgleich mit dem Deutschlandtakt SMA, 3. Gutachterentwurf.

Studie Deutschlandtakt 5plus

Der Bauplan

Mobilität

für Menschen

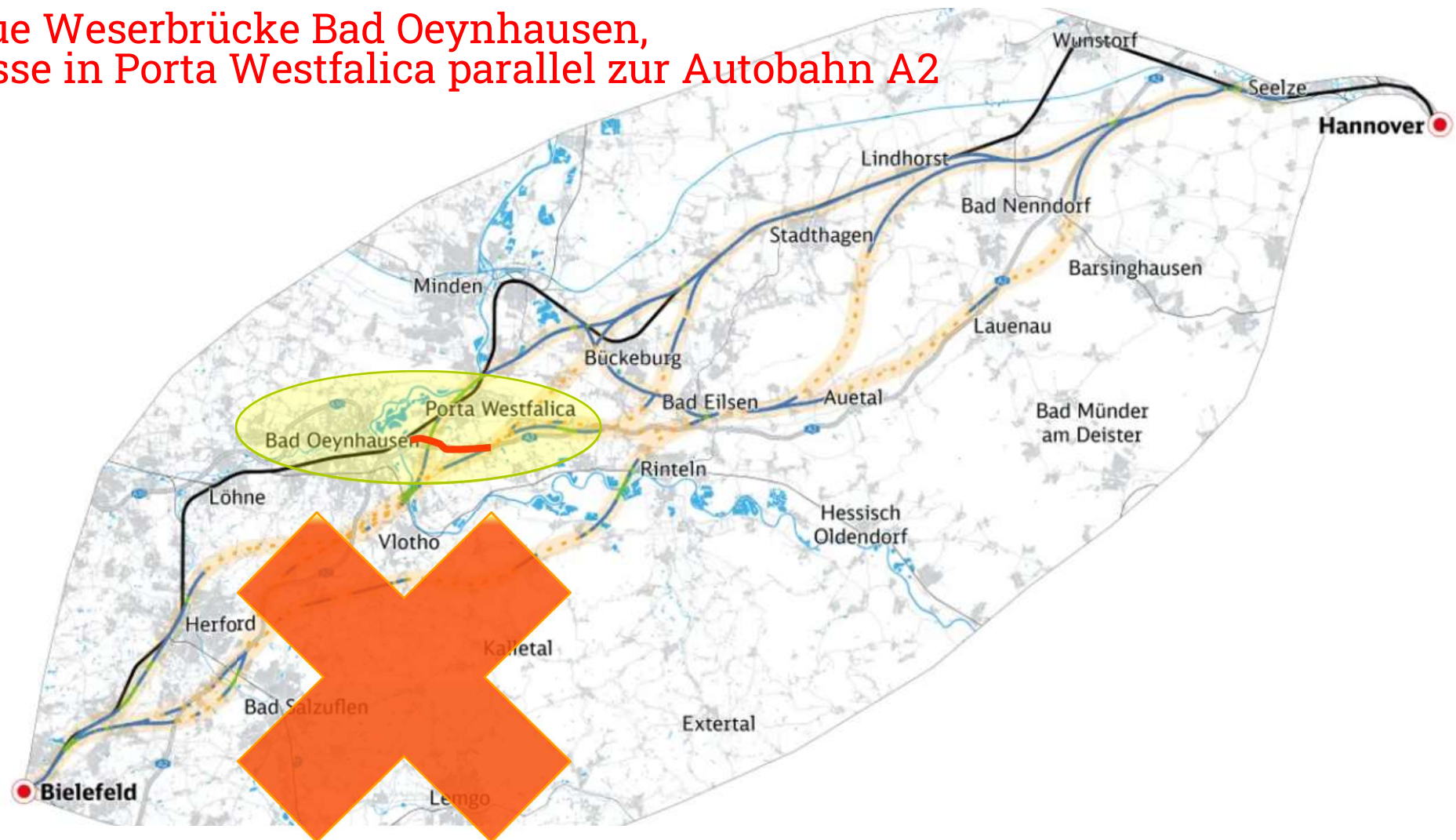
Ein Bauplan für Deutschlandtakt 5 plus in Fortschreibung Trassenplanung DB zu Deutschlandtakt SMA , 3. Gutachterentwurf

- Deutschlandtakt 5 plus erfordert eine **neue Weserbrücke Bad Oeynhausen**, die Trasse schmiegt sich in Porta Westfalica an die **Autobahn A2**
- Deutschlandtakt 5 plus übernimmt zwischen Porta Westfalica und Hannover / Seelze die Varianten der DB-Planung, also z.B. den bestandsnahen Zubau neuer Gleise zwischen Haste und Stadthagen
- Deutschlandtakt 5 plus setzt von Bad Oeynhausen über Löhne / Herford bis Bielefeld auf die Bestandsstrecke

Fazit: Keine Neubaustrecke zwischen Bielefeld und Weser
Bestandsnaher Zubau zweier Gleise zwischen Haste
und Stadthagen bevorzugt.

Ein Bauplan für Deutschlandtakt 5 plus in Fortschreibung Trassenplanung DB InfraGO AG zu Deutschlandtakt SMA , 3. Gutachterentwurf

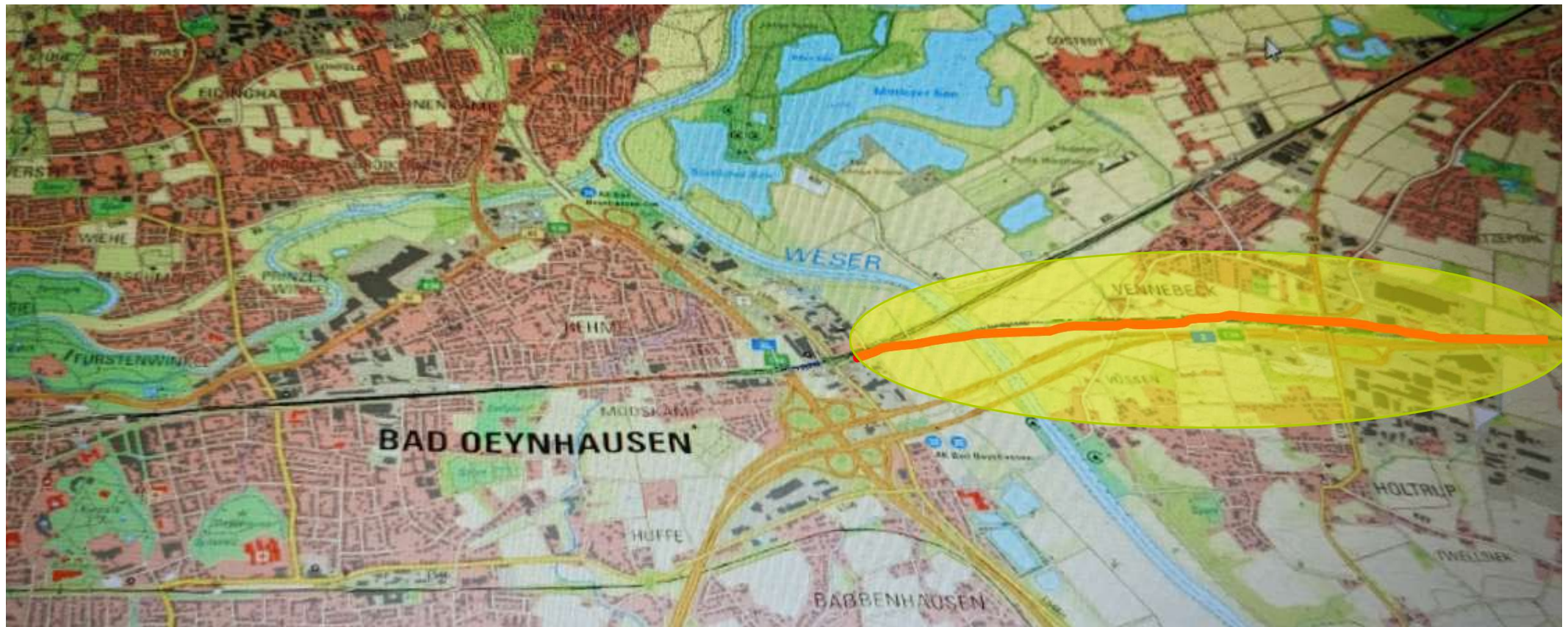
- **Neue Weserbrücke Bad Oeynhausen,
Trasse in Porta Westfalica parallel zur Autobahn A2**



- Deutschlandtakt 5 plus übernimmt zwischen Porta Westfalica und Hannover / Seelze die Varianten der DB-Planung, also z.B. den bestandsnahen Zubau neuer Gleise zwischen Haste und Stadthagen

Ein Bauplan für Deutschlandtakt 5 plus in Fortschreibung Trassenplanung DB InfraGO AG zu Deutschlandtakt SMA , 3. Gutachterentwurf

- ➔ **Neue Weserbrücke Bad Oeynhausen,
Trasse in Porta Westfalica parallel zur Autobahn A2**



Ein Bauplan für Deutschlandtakt 5 plus in Fortschreibung Trassenplanung DB zu Deutschlandtakt SMA , 3. Gutachterentwurf

- ➔ Deutschlandtakt 5 plus setzt von Bad Oeynhausen über Löhne / Herford bis Bielefeld auf die Bestandsstrecke.
 - + **Ausbau des Abschnitts Bad Oeynhausen – Löhne (Westfalen) auf bis zu 230 km/h** auf ca. 8 km Länge.
 - ➔ Anbindung und Befahrung der neuen Weserbrücke einer ABS / NBS ab Löhne via Bad Oeynhausen und Porta Westfalica mit einer Höchstgeschwindigkeit von 230 km/h.
 - ➔ das Gleis aus bzw. nach Minden (Westfalen) in diese Strecke wird als abzweigendes Gleis angebunden
 - + Ertüchtigung der Güter-Bahn Herford – Bielefeld für Personenverkehr (160 km/h)
 - + Bau der Schweichelner Kurve (Anbindung an G-Bahn)
 - + Bau von Bahnsteigen an der Güterbahn in Herford, Brake (b. Bi)
- ➔ **Deutschlandtakt 5 plus generiert regionalen Nutzen indem die Bestandsstrecke Bielefeld – Bad Oeynhausen integriert und ertüchtigt und flexibilisiert wird.**

Studie Deutschlandtakt 5plus

Der Nutzen

Mobilität

für Menschen

Deutschlandtakt 5 plus in Fortschreibung

Deutschlandtakt SMA , 3. Gutachterentwurf

Regionaler Nutzen

- Deutschlandtakt 5 plus generiert regionalen Nutzen indem die Bestandsstrecke Bielefeld – Bad Oeynhausen integriert und ertüchtigt und flexibilisiert wird.
 - Umsetzung S-Bahn Konzept OWL wird priorisiert und kommt schneller
 - die Ertüchtigung der Güterbahn für den Personenverkehr flexibilisiert den Betrieb und steigert die Pünktlichkeit.
 - Neue, attraktive Angebote für schnellen Regionalverkehr verbinden die Regionen OWL und Osnabrück mit der Region Hannover.
 - Mit dem Bau der Schweichelner Kurve wird endlich regionaler Schienenverkehr von Bielefeld nach Bünde, Osnabrück bzw. Rahden flexibel und betriebssicher
 - der Bahnhof Brake (bei Bielefeld) bleibt mit allen seine Bahnverbindungen am Netz

Deutschlandtakt 5 plus in Fortschreibung Deutschlandtakt SMA , 3. Gutachterentwurf

Volkswirtschaftlicher Nutzen

- ➔ Deutschlandtakt 5 plus generiert volkswirtschaftlichen Nutzen indem die Bestandsstrecke Bielefeld – Bad Oeynhausen in das Bahnprojekt Bielefeld - Hannover integriert wird.

Auf 30 km zwischen Bielefeld und Weserquerung bei Bad Oeynhausen ist keine Neubaustrecke erforderlich. Landschaft und Natur werden geschont, Baukosten werden vermieden, knappe öffentliche Mittel werden so effizient und effektiv eingesetzt.

Fazit:

Der Nutzen des gesamten Deutschlandtakts wird mit Deutschlandtakt 5 plus signifikant verbessert.

Deutschlandtakt 5plus

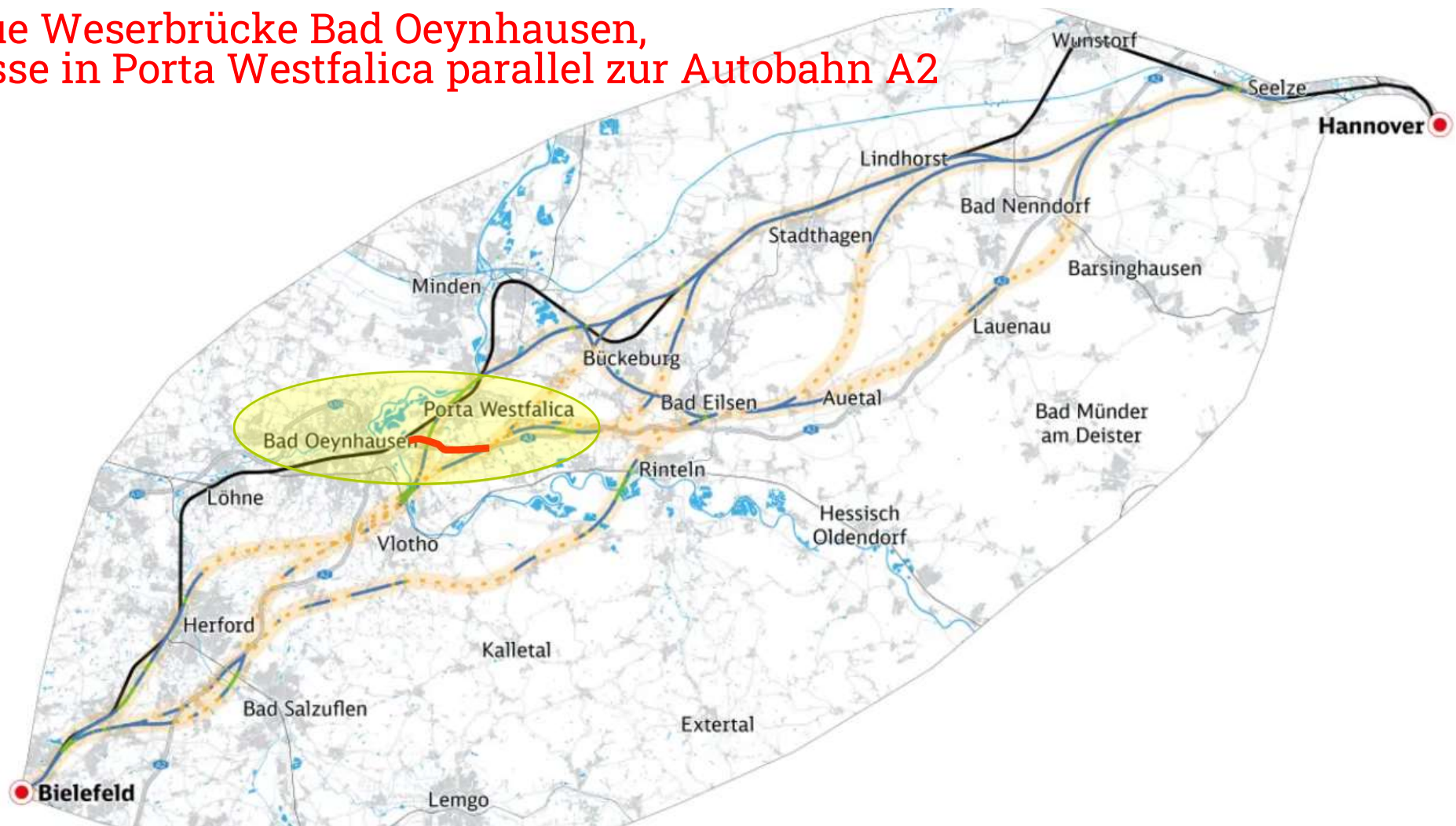
die zukunftsfähige Alternative

Mobilität

für Menschen

Ein Bauplan für Deutschlandtakt 5 plus in Fortschreibung Trassenplanung DB InfraGO AG zu Deutschlandtakt SMA , 3. Gutachterentwurf

- ➔ **Neue Weserbrücke Bad Oeynhausen,
Trasse in Porta Westfalica parallel zur Autobahn A2**



- ➔ Deutschlandtakt 5 plus übernimmt zwischen Porta Westfalica und Hannover / Seelze die Varianten der DB-Planung, also z.B. den bestandsnahen Zubau neuer Gleise zwischen Haste und Stadthagen