



RSE Rhein-Sieg-Eisenbahn GmbH

Eine Gründung und Initiative des VCD

LEISTUNGSPOTENZIALE PRIVATER GÜTERBAHNEN



Inhalt

- **Mittelständisches Unternehmen RSE**
- **Leistungen im Güterverkehr**
- **Infrastrukturmanagement**
- **Best-Practice-Beispiele**
- **Zusammenfassung**

Mittelständisches Unternehmen



- 1994 = Beantragung und Erteilung einer Genehmigung als Eisenbahnverkehrs- und –infrastrukturunternehmen beim Land NRW
- 2000-2002 = Gründung des Joint-Ventures „Hoyer RailServ“ mit der Internationalen Spedition Hoyer, Hamburg
Durchführung von Güterganzzugverkehren
- 2002 = Übernahme der Kundenbedienung in Weißenthurm bei Andernach im Rahmen von MORA-C
- 2005-2007 = Durchführung der Autoverladung im DB AutoZug-Terminal Troisdorf
- 2005 = Eröffnung der Güterverkehrsstellen Sindorf, Bonn-Beuel Gbf und Hangelar Industriebahn

Leistungen im Güterverkehr

RSE

- Letzte Meile
- Kundengerechte Lösungen (Zeit, Wagenmaterial, Wagenprüfung, etc.)
- Just-in-time
- Personal

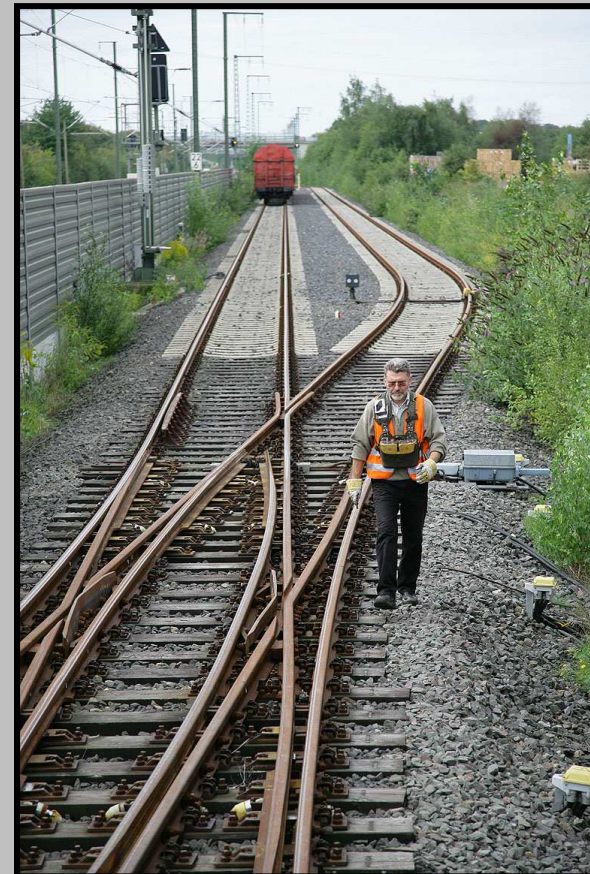


Infrastrukturmanagement

- Betrieb von Anschlussbahnen
- Betrieb von Gleisanschlüssen
- Betrieb und Reaktivierung von Eisenbahnstrecken
- Gestellung eines Eisenbahnbetriebsleiters
- Beratung im Rahmen des Gleisanschlussförderungsprogramms

www.gleisanschluss.info

RSE



Railport Bonn



- Vermarktung des Güterbahnhofs Bonn-Beuel
- Schnittstelle Schiene – Straße
- Ladestraße
- Kopf- und Seitenrampe
- Abstellgleise
- Bahnaffine Dienstleistungen

www.railport-bonn.de



Railport Oberbruch



- Vermarktung des Industrieparks Heinsberg-Oberbruch
- Infrastrukturmanagement
- Abstellgleise (rund 5 km)
- Tankstelle für Dieselloks
- Kesselwagenbefüllung
- Zentraler Standort im Dreiländereck Deutschland/Belgien/Niederlande

www.railport-oberbruch.de



Zusammenfassung



- Regionale Ausrichtung
- Kooperation mit Railion und mit Privatbahnen
- Integrierte Dienstleistungen als Alleinstellungsmerkmal
- Ein Ansprechpartner für alle Dienstleistungen
- Rasche und flexible Entscheidungen
- Logistische Netzwerkbildung
- Aktiver Lobbyismus im Sinne der Schiene

Fotos:

Fairkehr, Clemens Schumacher, Rainer Bohnet